



# La collecte des déchets dans le secteur de la santé **change la donne**



## Envac permet d'avoir des hôpitaux plus propres, plus sûrs et plus efficaces

Les hôpitaux sont confrontés à des défis uniques en matière de gestion des déchets : espace limité, activité constante et exigences élevées en matière d'hygiène. Traditionnellement, les déchets et le linge sale sont stockés localement dans les services et transportés dans les couloirs et les ascenseurs. Les patients et les professionnels de santé risquent d'être exposés à des agents pathogènes et à des odeurs.

Grâce à une collecte entièrement automatisée dans des tuyaux dissimulés dans les murs et les plafonds, les risques de contamination sont éliminés, ce qui contribue à prévenir et à réduire les risques de maladies infectieuses associées aux soins de santé (MST).

Empêche la contamination

Minimise les manipulations manuelles

Moderne, propre et efficace

## Avantages du système automatisé d'Envac - **hygiène, conformité et soins.**

Réduit coût et délai

Moins d'usure

24/7 disponibilité

### Déchets de soins de santé & risques associés

Besoin urgent d'un système intelligent de collecte des déchets

**9 millions d'infections noso-comiales par an en Europe** 25 millions de journées d'hospitalisation supplémentaires

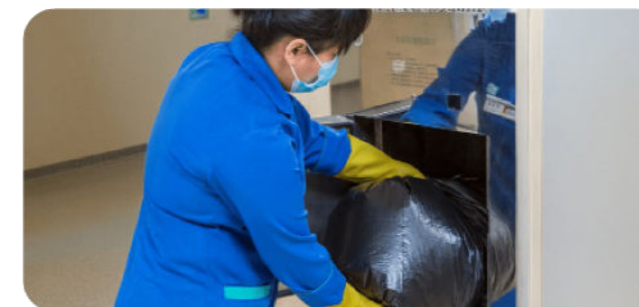
**60 % des établissements de santé** Absence de systèmes de gestion des déchets sûrs et appropriés

**15% des déchets médicaux sont dangereux** Peuvent être infectieux, toxique ou radioactif

**13 à 24 milliards d'euros en coûts liés aux infections noso-comiales** Des milliards par an en raison d'un contrôle insuffisant des infections

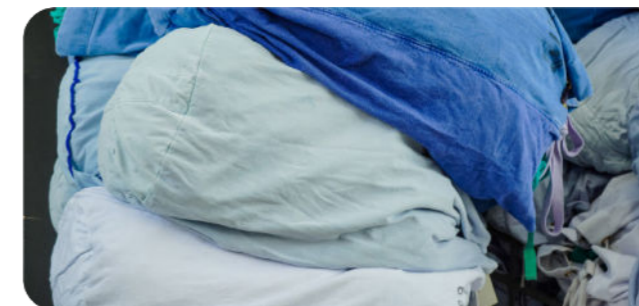
**Manipulation manuelle des déchets = risque pour l'hygiène** L'exposition augmente le risque d'infection pour le personnel et les patients

## Solutions pour les établissements de santé



### Système de collecte des déchets généraux et recyclables

La gestion traditionnelle des déchets occupe un espace précieux et entraîne des risques de contamination croisée dans l'environnement hospitalier. Envac optimise la gestion des déchets à l'hôpital en les transportant de manière hygiénique grâce à un système de vide scellé vers un point central de collecte. Des points d'apport intelligents multi-fraction simplifient le tri, réduisent la manutention manuelle, améliorent l'hygiène et permettent d'économiser de l'espace, de la main-d'œuvre et des coûts opérationnels.



### Système de collecte du linge sale

La manipulation du linge souillé expose le personnel et les patients aux agents pathogènes aéroportés, et les sacs lourds peuvent provoquer, à la longue, des blessures liées aux efforts physiques. Les transports fréquents dans les couloirs et les ascenseurs perturbent négativement la logistique de l'hôpital, en réduisant l'accessibilité. Le système intelligent de collecte du linge 24 h/24 et 7 j/7 d'Envac minimise les contacts physiques, soutient les protocoles de contrôle des infections et garantit un environnement propre, efficace et conforme aux réglementations.



### Système de collecte des déchets infectieux

La gestion des déchets hospitaliers dangereux – en particulier les déchets infectieux et piquants – exige des protocoles stricts, des conteneurs spéciaux et un étiquetage détaillé. Le transport doit respecter des procédures de sécurité rigoureuses. Envac simplifie ce processus en permettant l'élimination au plus près de la source et le transport dans des conduites fermées vers une installation de traitement sur site, où les déchets sont transformés en déchets non dangereux. Résultat : une manipulation plus sûre, une efficacité accrue, une conformité totale et des coûts réduits.



### Système de collecte des déchets de cuisine

La solution d'Envac pour les déchets de cuisine élimine le besoin de bacs et de sacs en permettant l'élimination directe des déchets dans des points d'apport intégrés à la zone de préparation des aliments. Les déchets sont ensuite rapidement transportés par des conduites sous vide scellées jusqu'à une unité centrale de collecte, supprimant les trajets de transport et garantissant une cuisine propre, sans odeurs et conforme aux exigences d'hygiène les plus strictes.

# Déchets de santé et linge sale. Gestion

**L'infrastructure hospitalière à l'épreuve du temps** Compte tenu du volume élevé de patients accueillis dans les hôpitaux et des exigences accrues en matière d'hygiène et d'environnements de travail optimaux, les méthodes traditionnelles de collecte des déchets et du linge sale sont devenues de plus en plus obsolètes.

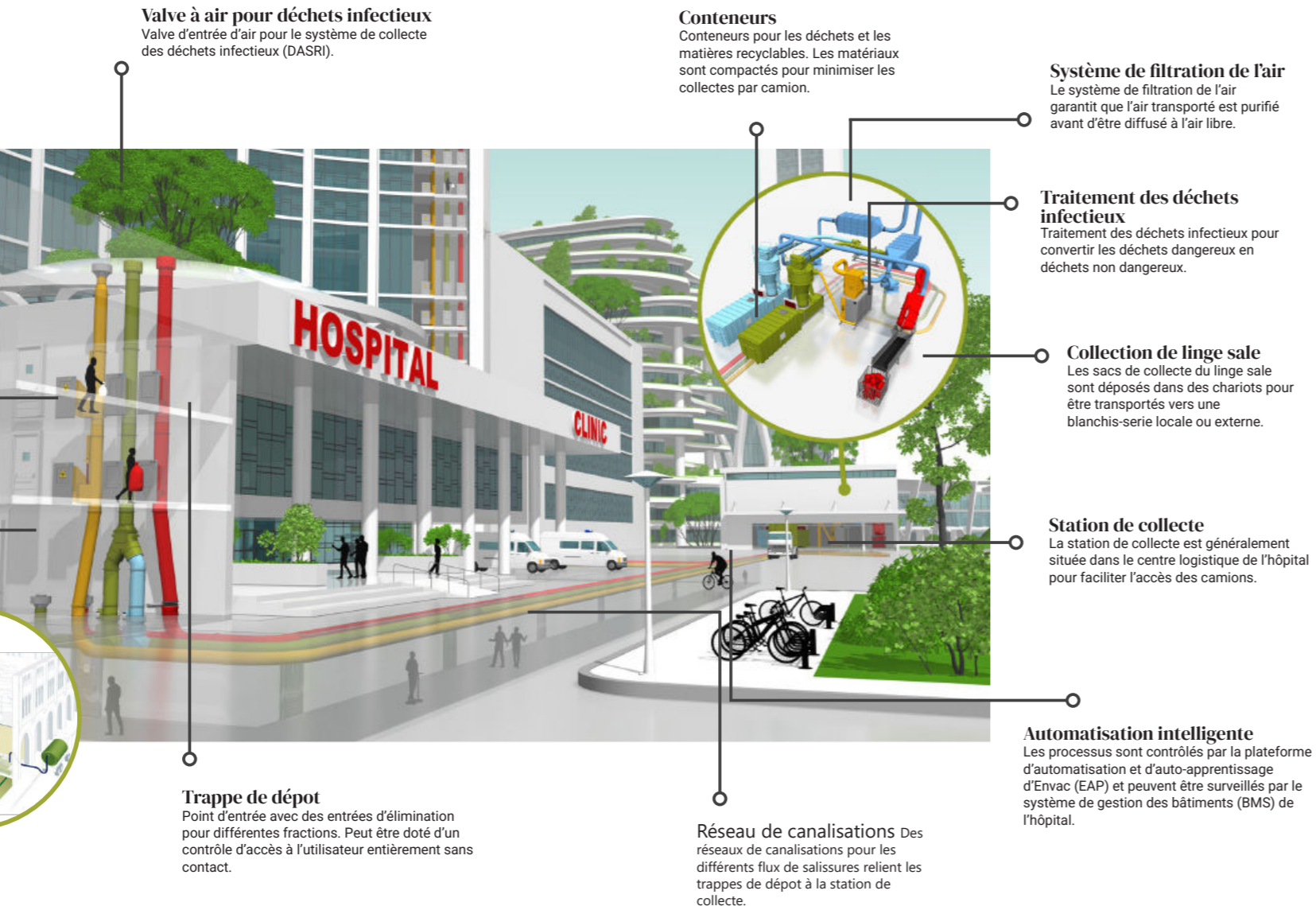
La mise en œuvre de solutions intelligentes pour la collecte des déchets, du linge sale, des matières recyclables, des déchets de cuisine et des déchets infectieux peut permettre de gagner considérablement du temps et de l'argent tout en améliorant considérablement la productivité et les normes d'hygiène de l'hôpital.

**Système de déchets de cuisine** Kitchen Waste System est un système autonome, sur mesure et intégré pour les cuisines et les cantines du personnel, qui garantit une élimination rapide et hygiénique des grands volumes de déchets alimentaires directement à la source.

RETOUR SUR INVESTISSEMENT

## 3-6 Ans

Les hôpitaux récupèrent généralement leur investissement en quelques années grâce aux économies opérationnelles, à l'amélioration du contrôle des infections et à la réduction des dépenses liées à la gestion des déchets.



## TYPES DE DÉCHETS

### 5+ Fractions

Dans les établissements de santé, le système Envac est capable de gérer efficacement les déchets généraux, les déchets recyclables, le linge souillé, les déchets infectieux et les déchets de cuisine.

**Améliorer l'efficacité et l'hygiène des hôpitaux en éliminant les risques d'infection croisée et en rationalisant le traitement des déchets et du linge souillé. Remplacer Grâce à notre système de transport sous vide étanche et efficace, nous libérerons un espace précieux, améliorerons le flux de travail et garantirons un environnement plus propre pour les patients et les professionnels de la santé.**



## Difficultés liées à la gestion des flux souillés à l'aide de robots et/ou de main-d'œuvre manuelle.

- Nécessité de larges couloirs pour éviter les encombrements et les risques de contamination croisée.
- Risque d'exposition à des agents pathogènes aéroportés lors du transport de linge souillé et de déchets.
- L'accès étendu à l'ensemble de l'hôpital pose des problèmes de sécurité
- Espace dans les zones critiques pour le stockage intermédiaire, l'accès, le chargement, le déchargement et la recharge.
- Risque de manipulation lourde et dangereuse entraînant des lésions dues à la fatigue.
- S'appuyer sur la présence d'un travail manuel.
- Risques d'erreurs humaines et de congés médicaux.
- Obligation d'ascenseurs dédiés.
- Durée de vie plus courte et coût d'investissement élevé.
- Maintenance fréquente nécessaire.
- Stress élevé lors des pics de charge et des événements soudains provoquant des volumes importants.

Inventé pour un hôpital. Le premier système de collecte des déchets par aspiration au monde a été lancé par Envac à l'hôpital de Sollefteå, en Suède, en 1961. Ce système est toujours opérationnel et contient de nombreux composants d'origine.

Installations Envac dans des hôpitaux



25 pays

115 villes

180 systèmes

## Références de clients

**Landspítali Hospital, Iceland** 6 tonnes de linge sale/jour | 6 tonnes de déchets généraux/jour | 0,5 tonne de produits recyclables/jour

• **Ng Teng Fong General Hospital, Singapore** 12 tonnes de déchets par jour | 81 entrées | 6 chutes

• **Sengkang General Hospital, Singapore** 18 tonnes de déchets par jour | 212 entrées | 28 chutes

• **Hainan Cancer Hospital, China** 18 tonnes de déchets par jour | 3 fractions : linge sale, déchets généraux et déchets de cuisine

• **Childrens Healthcare of Atlanta, USA** 54 entrées | 2 fractions : déchets généraux et recyclables

• **St Olav Hospital, Norway** 5 tonnes de déchets/jour | 120 entrées | 20 systèmes Sort-More | 4 fractions

• **Ersta Hospital, Sweden** 0,3 tonnes de déchets/jour | 32 entrées | 2 fractions : déchets généraux et linge sale

• **Sant Pau Hospital, Barcelona** 3 tonnes de déchets généraux/jour | 3,5 tonnes de linge sale/jour | 44 entrées

• **Sírio-Libanês Hospital, Brazil** 8,5 tonnes de linge sale/jour | 8 tonnes de déchets généraux/jour | 116 entrées

• **Centre Hospitalier Universitaire de Rennes, France** 162 entrées | 4 fractions : linge sale, déchets recyclables, déchets infectieux et déchets généraux